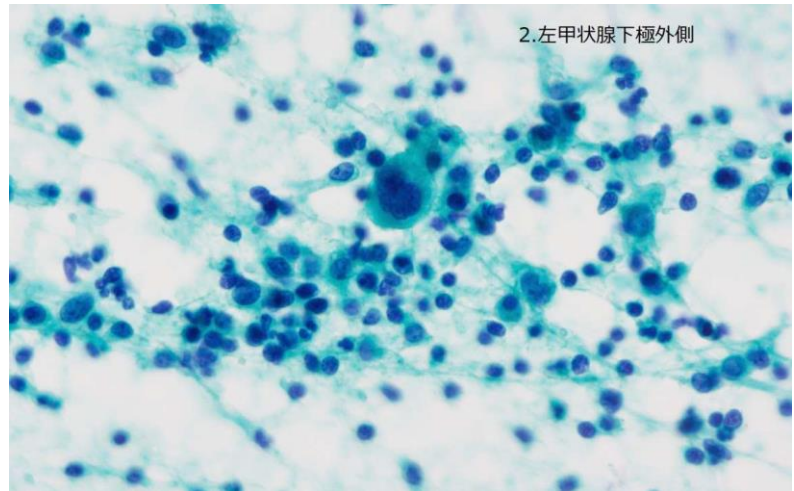


Q. 症例 2 : 細胞診に関して

左甲状腺下極外側の中央に異型細胞を認める写真ですが、2 核でしょうか？私は花弁状とみてしまいました。

定例会にて提示の写真 ⇒



A. ご質問ありがとうございます。

下の写真は同じ倍率で撮った写真を拡大したものです。

ご指摘の異型細胞の核は2核ではなく、写真の通りでしたので花弁状でも問題ないと思いますが、花弁状と記載すると ATL 寄りに解釈される可能性も考え、分葉状と表現しました。

